

# 看護職員募集 のご案内 2026

*Let's take a new step*



# 長野県の保健・医療・福祉を担う 皆さんの活躍の場は無限大です。

## 理念・組織

VISION & ORGANIZATION

### JA長野厚生連理念

JA長野厚生連は、JA綱領のもとに医療活動を通じ、組合員・地域住民のいのちと生きがいのある暮らしを守り、健康で豊かな地域づくりに貢献します。

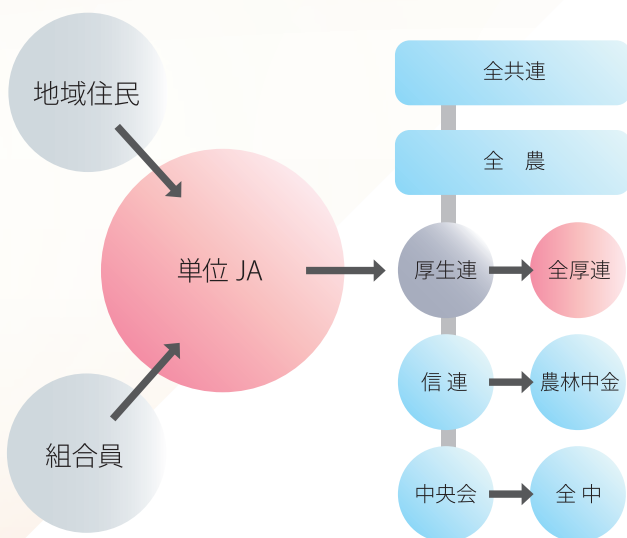
### 看護部理念

私たちは、JA長野厚生連理念に基づき、農村および地域の尊い生命と健康を守り、すべての人々がその人らしく明るく生きられるように、看護を通して援助します。

### 行動目標

- 1 私たちは、医療に携わるものとして、常に人間性を磨くとともに知識と技術の習得につとめます。
- 2 私たちは、地域のニーズを尊重し、親切で良質な保険・医療・福祉サービスの提供につとめます。
- 3 私たちは、組合員・地域住民の主体的な参加のもとに、労働組合とともに民主的な運営と健全な経営につとめます。
- 4 私たちは、農村医学と農村医療の確立と発展につとめ、農業と農村を守ります。
- 5 私たちは、教育・文化・地域活動を積極的に推進し、地域の信頼を高め連携強化につとめます。

### JAグループ組織図



### 職員数

2024年4月現在

職種	人数
看護職員	3663.3
医師	782.6
薬剤師	167.4
医療技術員	2601.3
事務員	875.9
その他職員	857.4
計	8947.9

(常勤換算数)

# 厚生連。

いっしょに

M E S S A G E

本会は1950年に、販連、購連、農工利連の3つの連合会の統合に伴い農工利連の医療事業部門を継承して、長野県厚生農業協同組合連合会として独立発足いたしました。以来半世紀以上にわたり県下JAと一体となり保健・医療・福祉事業の発展に努めてまいりました。発足当初は、大きな欠損を生じ続けた医療事業だけに筆舌に尽くしがたい紆余曲折があり、多難な船出となりました。当時は全国的にも病院経営が困難をきわめ全国厚生連から脱退する県連が続出するなか、本会は「農民の医療は自分達で守る」という強い信念のもと、農村医療危機打開に向け奔走された会員・組合員の協力と、役職員先輩達の辛苦と努力により難局を乗り切ることができました。発足から70有余年、本会施設の老朽化等に伴う再構築事業を進める中で、医療・介護を取り巻く社会環境はその当初では想像できない程変化し、組合員・地域住民の保健・医療・福祉へのニーズの高度化や多様化をもたらしています。絶えず変化をしていく今日の情勢を踏まえ本会は全職員の英知を結集し、厚生連理念である「組合員・地域住民のいのちと生きがいのある暮らしを守り、健康で豊かな地域づくり」の貢献に向け邁進することをお誓い申し上げます。

私たちは、JA長野厚生連看護部理念に基づき、地域の特性を生かし、生活を見据えた看護を展開しています。現在、国で取り組んでいる地域包括ケアシステムの構築と推進は、長野県厚生連が長年取り組んできた事業とも言えます。県下9事業所はそれぞれ特長を持ち、保健予防活動、福祉事業、在宅医療、高度急性期医療など幅広く展開しており、地域に必要なとされる施設となっています。専門職として働くことを通じて、地域とのつながりや仕事の意義を感じ取れることが、個々のモチベーションアップやさらなる学習意欲につながっていると感じます。地域に貢献できる看護師育成のために、ニーズに沿った教育体制の整備を進めています。専門職としていきいきと働き続けられるために、キャリア支援と組織貢献の相乗効果が発揮できるような支援体制、職場環境の充実に向けた取り組みを推進していきます。



代表理事 理事長  
洞 和彦



人事部 部長  
細萱 信子

# ACTIVITIES DESCRIPTION

## 活動内容

### 保健 予防活動



健康管理活動の発祥の地として長年の実践と地域一帯となった取り組みにより健康で長寿な農村と地域の実現に貢献しています。健康管理センターを中心に、県内行政やJA、関係団体と連携し、住民のニーズのもと、地域巡回健診として、集団健康スクリーニングをはじめ、人間ドック、各種がん検診を実施しています。また、健診後の結果報告会、事後指導など健康教育、健康相談にも取り組んでいます。

### 医療 活動



JA長野厚生連は、13病院、12診療所を運営し、公的医療機関として地域医療、救急医療及びへき地医療にも積極的に取り組み、地域の基幹病院として、近隣医療機関、診療所と連携を密にし、診療機能の充実に努め、組合員、地域住民の命と生きがいのある暮らしを守るため日々努力を続けています。利用患者数は、年間外来患者延べ203万人、入院患者延べ114万人の方に利用いただいております。

### 高齢者 福祉活動



高齢者が住み慣れた地域で安心して暮らせるよう、JAや行政と連携し、多岐にわたる介護サービスを展開しています。訪問看護ステーションや介護老人保健施設などを運営し、病院や診療所と協力しながら利用者への支援を行っています。また、質の高いサービスを提供するため、職員のスキルアップにも積極的に取り組んでいます。



## JA長野厚生連 指定病院一覧

	佐久	佐久医C	こもろ	あづみ	長野松代	北信	リハセンター	篠ノ井	新町	富士見	下伊那
救命救急センター		○									
災害拠点病院		○				○		○			
臨床研修指定病院	○	○	○	○	○	○		○		○	
救急告示医療機関	○	○	○	○	○	○	○	○	○	○	○
地域周産期母子医療センター		○				○		○			
認知症疾患医療センター	○			○		○					
地域がん診療連携拠点病院		○									
地域がん診療病院				○		○					
指定療養介護事業所 (へき地医療拠点病院)	○						○		○		

佐久総合病院=佐久、佐久医療センター=佐久医C、浅間南麓こもろ医療センター=こもろ、北アルプス医療センターあづみ病院=あづみ病院、長野松代総合病院=長野松代、北信総合病院=北信、鹿教湯三才山リハビリテーションセンター=リハセンター、篠ノ井総合病院=篠ノ井、新町病院=新町、富士見高原医療福祉センター=富士見、下伊那厚生病院=下伊那の略称を使用しています

# SPECIALIST

## スペシャリスト

(認定・専門看護師等)

認定・専門看護師は、熟練した看護技術と知識を用いて高水準の看護を実践し、現場における看護ケアの広がりや質の向上に寄与します。現在、JA長野厚生連には、多くの認定・専門看護師が在籍しており、認定看護管理者も在籍しています。各事業所には、資格の取得を目指すスタッフのために、学費の補助や役割に対する専門手当などがあります。また、佐久医療センターでは特定行為研修修了者の育成も行っております。

JA長野厚生連看護部は、キャリアアップに取り組むスタッフを全力で応援します。

### 【スペシャリスト在籍状況】(2024年4月現在)

分野	佐久	佐久医C	こもろ	あづみ	長野松代	北信	リハセンター	篠ノ井	新町	富士見	下伊那
認定看護師 *B課程修了者含む	救急看護		○	○				○			
	皮膚・排泄ケア	○	○	○	○	○		○		○	
	集中ケア		○	○				○			
	緩和ケア		○	○	○	○		○			
	がん化学療法看護		○	○	○	○					
	がん性疼痛看護		○			○	○				
	訪問看護	○					○		○	○	
	感染管理	○	○	○	○	○	○	○	○	○	○
	糖尿病看護	○	○					○			
	不妊症看護							○			
	新生児集中ケア							○			
	透析看護							○			
	手術室看護		○				○				
	乳がん看護		○								
	摂食・嚥下障害看護	○	○					○			
	小児救急看護		○					○			
	認知症看護	○	○	○		○	○	○		○	○
	脳卒中リハビリテーション看護			○			○	○	○		
	がん放射線療法看護										
	慢性呼吸器疾患看護						○	○	○		
	慢性心不全看護			○				○			
	精神科認定看護師		○		○		○				
	在宅ケア	○									
脳卒中看護		○									
呼吸器疾患看護		○									
心不全看護		○									
専門看護師	がん看護										
	精神看護										
	地域看護										
	老人看護										
	小児看護		○								
	母性看護		○								
	慢性疾患看護										
	急性・重症患者看護										
	感染症看護									○	
	家族支援										
	在宅看護										
	遺伝看護		○								
	災害看護										
診療看護師	○				○		○			○	
特定行為研修修了者	○	○	○		○	○	○	○	○	○	

# TRAINING SYSTEM

## 教育研修体制

### JA長野厚生連看護部教育理念

私たちは、JA長野厚生連看護部理念に基づき、寄り添う看護を大切にし、豊かな感性と自律性を備えた地域に貢献できる看護職員を育成します。

### JA長野厚生連キャリアラダーの目的

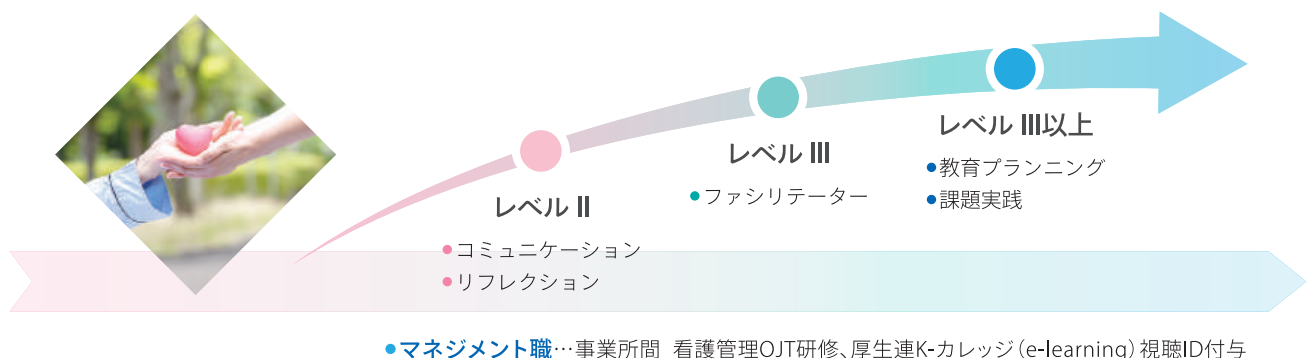
JA長野厚生連看護部キャリアラダーは、組織の活性化と個々のキャリア形成支援、将来にわたり持続可能な組織の発展を図ることを目的とし、厚生連組織としての視野を持ち、地域医療を担う看護師を育成するために活用することを目指しています。

### JA長野厚生連キャリアラダー

ジェネラリストレベル		スペシャリストラダーレベル	マネジメントラダーレベル
レベルⅤ	より複雑な状況において創造的な実践を行い、組織や分野を超えて参画する	S-III	M-IV (看護部長)
レベルⅣ	幅広い視野で予測的に判断し実践を行い、ロールモデルとなる	S-II	M-III (副看護部長)
レベルⅢ	個別の状況に応じた判断と実践を行う	S-I	M-II (師長)
レベルⅡ	標準的な実践を自立して行う		M-I (主任)
レベルⅠ	必要に応じ助言を得て実践する		
基本的能力	<ul style="list-style-type: none"> <li>● 専門的・倫理的・法的な実践能力</li> <li>● 臨床実践能力</li> </ul>	<ul style="list-style-type: none"> <li>● リーダーシップとマネジメント能力</li> <li>● 専門性の開発能力</li> </ul>	
看護職の倫理綱領			
厚生連理念・看護部理念			

### 教育研修プログラム

病院ごとの研修に加え、厚生連全体の研修を開催し、生きがいと誇りが持てる看護職員の育成を目指しています。



# CAREER DEVELOPMENT

## キャリア形成

JA長野厚生連には幅広い活躍の場があります。

01



### 子育てしながらキャリアアップも

地域包括医療病棟で、短時間勤務をしながら2人の子育てをしています。復帰した頃は、育児、家事、仕事の両立に不安もありましたが、保育園の送迎や子どもが病気の時など、家族の支えもあり働き続けることができています。これまでの様々な経験から患者さんの状態の変化に早く気づけるよう、きめ細かな看護をしたいと思い、子育ての合間にオンラインを活用し資格取得にも挑戦し、キャリアアップを目指しています。これからも看護師として、子育てをしながら知識を身につけるために学び続けたいと思っています。

02



### 質の高いがん化学療法看護の追求

がん薬物療法は進歩が目覚ましく、効果が期待される一方で投与方法は複雑になってきています。治療に直接関わる実践者として、安全な投与管理やセルフケア支援の必要性を強く感じ認定看護師を目指しました。資格取得までには様々な試練がありましたが、周囲の方々のサポートのおかげで乗り越えることができました。学んできた専門的な知識、技術を実践の中で活かしながら、更なるスキルアップを目指して、今後もがん化学療法看護の質の向上に向け、最新の情報を得ながら自己研鑽を積んでいきたいと考えています。

03



### 理想の看護を追求して

看護師長となり、回復期リハ病棟で勤務しています。私が回復期リハ病棟で大切にしていることは、「回復過程に寄り添い、本人が持っている力を引き出し、「その人らしさ」を大切にしながら生活できるよう支援する」ことです。管理者となり、俯瞰的な視点から自部署の先頭に立ち、理想の看護を追求できることは、何よりも大きなやりがいと感じています。スタッフ一人ひとりが輝いて、成長できるように支援し、自身も共に成長していきたいと思っています。

# LIFESTYLE

## ライフスタイル

### 日勤



- ◆ 佐久総合病院  
佐久医療センター
- ◆ ICU

#### 加藤 大見

集中治療室は、重症な患者さんに高度な医療ケアを提供するための専門施設で、最新の医療機器と経験豊富なスタッフが協力してより良い看護ケアを実践しています。

#### 起床

かわいい赤ちゃんの泣き声で目が覚めます。

#### 出勤

上の子どもを幼稚園に預けて病院へ。イヤイヤ期真っ只中で幼稚園に行かないと大泣き。仕事より大変です…

#### 8:30 業務開始

全体の申し送り、ウォーキングカンファレンスに参加。患者さんの情報共有を多職種で行います。

#### 9:00 検温

患者さんの状態の観察や薬剤・点滴、呼吸器設定の確認など、間違いがないようにダブルチェックで行います。

#### 10:00 清潔ケア

人工呼吸器や補助循環など生命維持装置が多い患者さんの場合は、安全を考えてケアの人数を増やしています。

#### 11:00 口腔ケア

人工呼吸器を装着している患者さんのケアを行います。誤嚥性肺炎にならない為に重点的なケアを行います。

#### 12:00 昼食

交代で1時間の休憩をします。お弁当を持参したり、食堂で食べたりします。

#### 14:00 清潔ケア・リハビリ

午前中のケア以外に洗髪や手浴などを行います。重症度が高い患者さんでも積極的にリハビリを行っています。

#### 15:00~ 手術受け入れ

心臓血管外科の術後患者さんを受け入れます。循環動態の変化に注意しながら術後の看護をしていきます。

#### 17:00 勤務終了

夜勤者に申し送りをして勤務終了です。早く子どもに会いたいです。

#### 17:30 幼稚園のお迎え

ニコニコでパパのことを待っています。この時が一番幸せです。

### 夜勤



- ◆ 南長野医療センター  
篠ノ井総合病院
- ◆ HCU病棟

#### 関口 真佳

緊急入院や手術後、呼吸器装着等の患者さんが入室します。オープンフロアのため、状態変化を把握でき、駆けつけることができます。病態が改善に向かい、一般病棟に転室する患者さんを見るとやりがいを感じます。

#### 起床

午前中は買い物やテレビを観て有意義に過ごします。午後は夜勤に備えてお昼寝をし、夕飯を沢山食べます。

#### 出勤

好きな音楽を聴いて、仕事に向けてテンションをあげていきます。

#### 20:00 情報収集・引継ぎ

患者さんへの挨拶後、継続かつ安全な看護を提供するために、点滴・酸素・モニター類の確認をします。

#### 20:15 検温

入眠中も状態変化を起こす可能性があるため、早期に発見・対応ができるように全身観察を行います。

#### 21:00 消灯

ステーション内の音や光に留意し、モニターの警告音に即対応、患者さんが休める環境を整えます。

#### 21:00~ 受け持ち看護師の業務

緊急入院の対応、時間毎の観察や看護ケアに加え、カルテ整理や、翌日の検査・内服薬などの確認をします。

#### 0:00~ 休憩

夜勤者で順番に休憩をします。軽食を摂り、仮眠室で休むなど、とにかくリラックスして過ごします。

#### 6:00~ 検温・朝食

状態変化に注意しながら全身観察し、アセスメントします。食事は安全に自立性を高めるようケアします。

#### 8:30 申し送り

送りたい内容は色を変えてメモしておき、要点をまとめて申し送りができるように心掛けています。

#### 9:00 業務終了

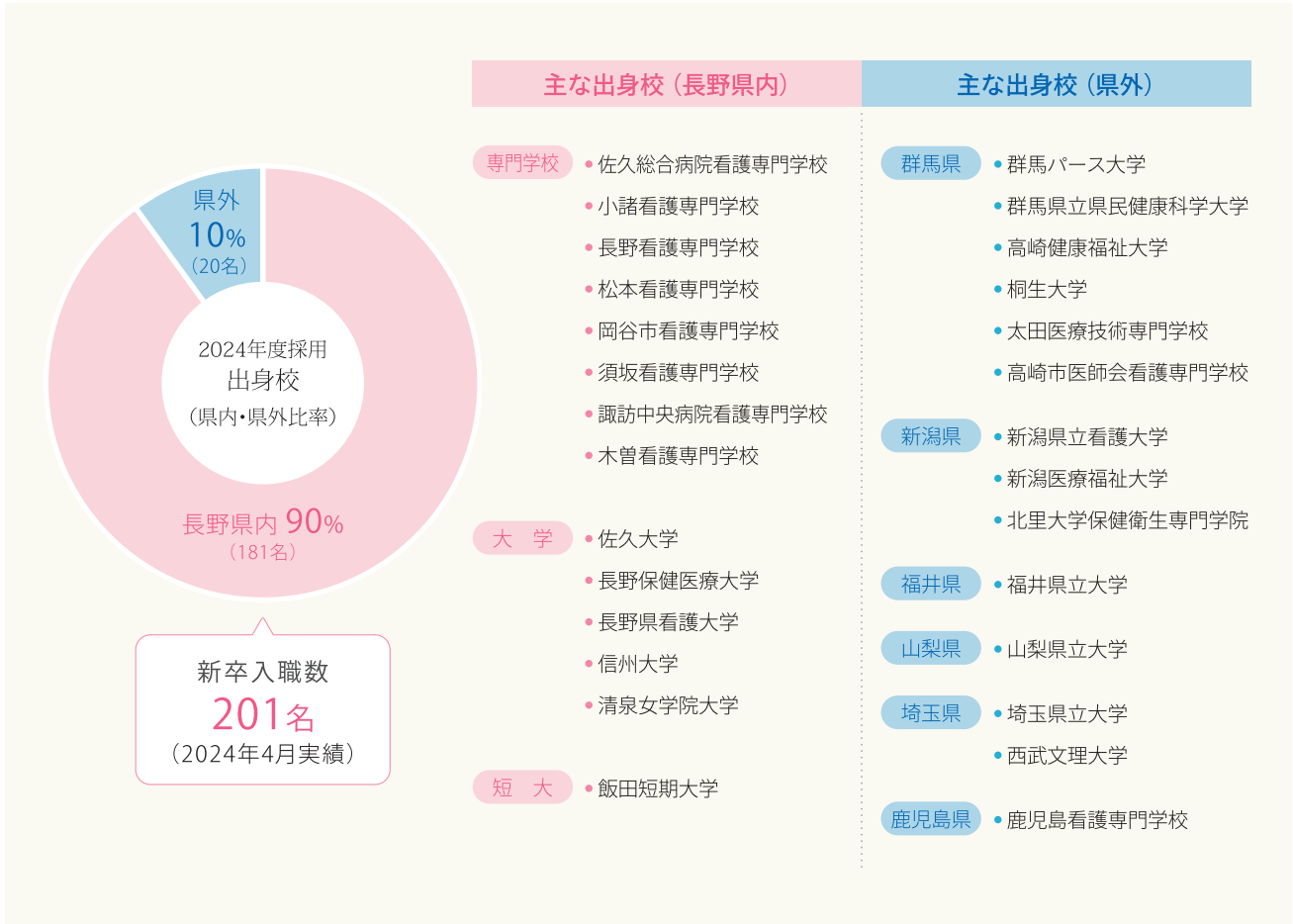
終わった〜!という気持ちと共にお腹が空くので、朝食兼昼食を食べ、後はとにかく自分時間を楽しみます!



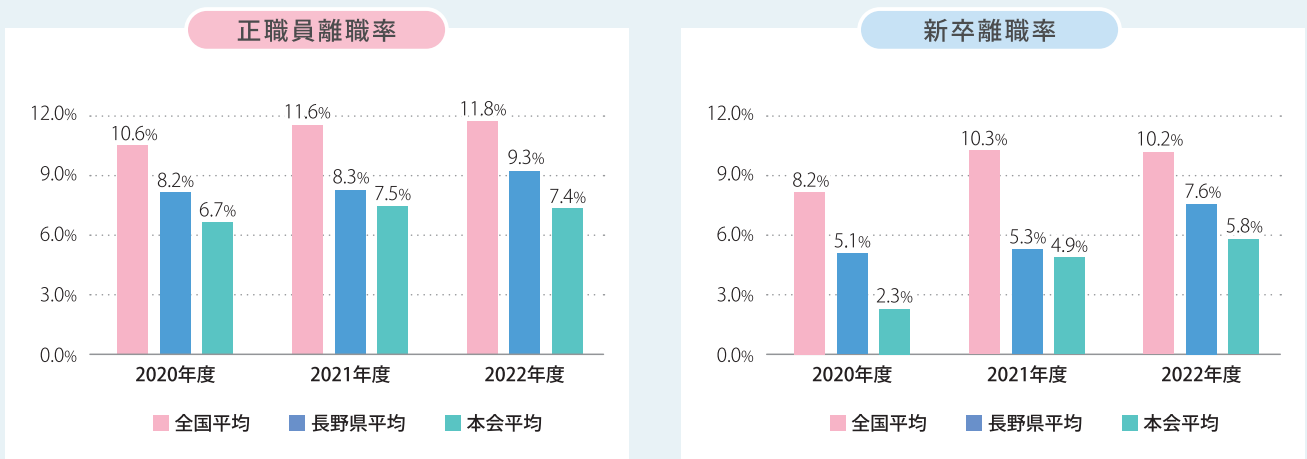
# RECRUITMENT & TURNOVER

## 採用・離職状況

### 2024年度 採用者の主な出身校



### 過去3年の離職率



# WORKING CONDITIONS

## 待遇・勤務

給与	職種	学歴	初任給 (基本給)	月給モデル 【基本給+夜勤4回】 (+保健・助産業務に従事している場合は特別勤務手当あり)
	保健・助産師		大学卒	228,312 円
		各種学校・短大卒	218,232 円	261,112 円
看護師		大学卒	225,144 円	265,144 円
		各種学校・短大卒	211,896 円	251,896 円
	准看護師		163,224 円	203,224 円

※その他諸手当金額の加算もあり(下記参照)

手当	夜勤手当(1回10,000円)、看護専門手当(15,000円～ 50,000円)、特別勤務手当(保健師or助産師の業務に従事している場合。2,880円)、時間外手当、宿日直手当、特殊勤務手当(放射線・検査・精神科勤務者および伝染病・結核病棟勤務者)、通勤手当、扶養手当、住宅手当(20,000円限度)、責任手当、勤続手当、祝日・法定休日出勤手当、職務手当、早出・遅出手当ほか
昇給	年1回
賞与	夏期/年末/年度末(年度により異なる)
勤務形態	2交代勤務(一部3交代勤務) 急性期から慢性期・訪問看護からデイケアまで、さまざまな勤務場所があります。
休日・休暇	4週8休(週平均所定労働時間34.80時間)、祝日、年末年始(5日間)、メーデー(5月1日) 有給休暇(最大40日 繰越含め)、産前・産後休暇、育児・介護休暇、子の看護等休暇 慶弔、永年勤続休暇、勤続慰労休暇、生理休暇
看護師寮	こもろ・長野松代・北信・新町・富士見・下伊那
院内保育所	佐久・佐久医C・こもろ・あづみ・長野松代・北信・リハセンター・篠ノ井・富士見
その他	各種研修費用補助あり、永年勤続表彰あり

※2025年4月現在

### クラブ活動

各病院には様々なクラブ活動があります。違うセクションのスタッフとの交流がメインのクラブから実業団レベルまで、活動内容、楽しみ方もいろいろです。

野球部

バドミントン部

吹奏楽部

バレーボール部

マラソン部

写真部

卓球部

ヨガ部

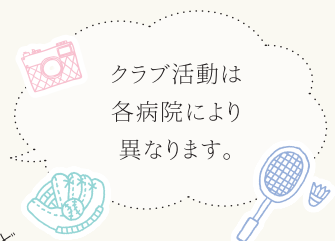
茶道部

フットサル部

応援部

コーラス部

など



## ウィンター スポーツ



気軽にスキーや  
スノボが楽しめます。

## 信州のソウルフード おやき

信州のソウルフード「おやき」。定番の野沢菜、なす、切り干し大根のほか、スイーツ系や洋風おやきも人気。



四方を山に囲まれた信州は、ウィンタースポーツを楽しめる魅力的なゲレンデがたくさん。

## クラフトビール 飲み比べ



北信エリアでは温泉地を中心に個性豊かなブルワリーが続々と誕生。休日は温泉街散策+ブルワリー巡りも楽しいかも。

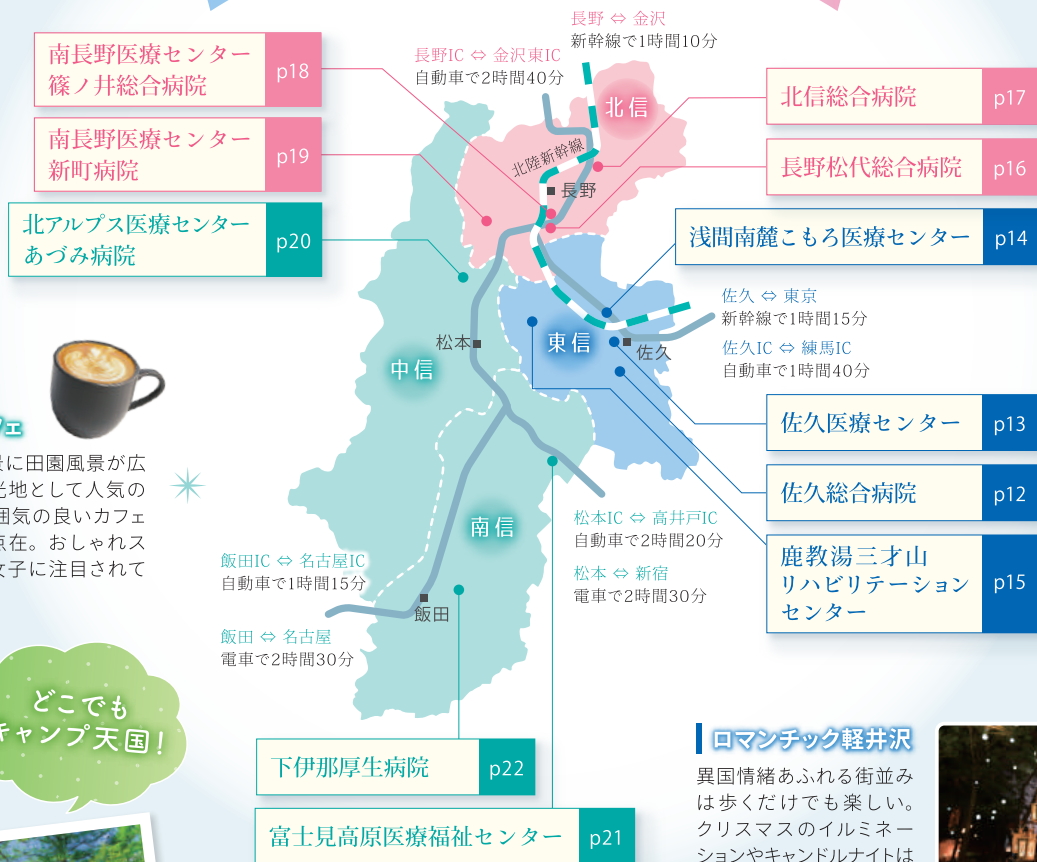
## 牛乳パン



白いクリームをたっぷり  
はさんだ牛乳パン。素朴な  
味とレトロなパッケージが、  
県内外で人気上昇中!

# HOSPITALS & COMMUNITY

## 病院 & 地域紹介



## 安曇野のカフェ

北アルプスを背景に田園風景が広がり「映える」観光地として人気の安曇野には、雰囲気の良いカフェやギャラリーが点在。おしゃれスポットに敏感な女子に注目されています。



## どこでも キャンプ天国!



少し足を伸ばせばあちこちにキャンプ場が。ソロキャンプ、友達や家族とBBQ、週末ごとに気軽にアウトドアを満喫できます。

## 焼肉のまち 飯田市



飯田市は日本一の「焼肉のまち」。人口あたりの焼肉店数が全国最多で、お花見や運動会などのイベントにも屋外での焼肉が定番というほど「焼肉愛」があふれています。

## 日本一の星空 阿智村

長野県の南端・阿智村は「日本一星空が綺麗な村」。澄んだ空気の中、遮るものは何もない満天の星空を眺めて、心を洗おう。



## ロマンチック軽井沢

異国情緒あふれる街並みは歩くだけでも楽しい。クリスマスのイルミネーションやキャンドルナイトはロマンチックでおすすめ!



## ケーキのまち 佐久市

自由が丘(東京)、神戸(兵庫)に並ぶ「日本三大ケーキのまち」佐久!人口に対するケーキ店の多さと、本場フランスに似た気候で、乳や卵、果物など上質な素材が揃うことから呼ばれています。



## どこでも 温泉天国!

長野県は温泉施設の数が日本一! 仕事帰りでも休日でも、日帰りでも宿泊でも、源泉かけ流しの天然温泉でリラックス!



# 佐久総合病院

佐久総合病院本院・小海分院

## 患者さんによりそい、地域によりそった 信頼される看護をめざして

佐久総合病院は3つの病院からなるグループ病院です。本院・小海分院では住民の皆さまが住み慣れた地域で安心して暮らし続けられるように医療・介護を提供しています。保健予防・急性期から回復期・慢性期・訪問看護まで様々な分野で看護職が活躍しています。グループ共通の教育体制で確かな技術と豊かな人間性を兼ね備えた人材の育成に努めています。職域が広くスペシャリストもジェネラリストもめざせる病院です。

### DATA

- ◆看護体制 / 10:1
- ◆病床数 / 本院309床・小海分院99床
- ◆看護単位  
(病棟単位) / 本院5病棟・小海分院2病棟
- ◆看護方式 / パートナーシップ・ナーシング・システム®  
(PNS)
- ◆勤務体制 / 2交代
- ◆看護職員数 / 保健師35名・看護師329名・准看護師3名・  
介護福祉士56名・看護助手27名



浅野 梨沙

外科・内科、急性期～終末期の病棟で勤務しています。入退院が多い毎日ですが不安な事も多いですが、ペアのスタッフに相談しながら、患者さんにあった看護や退院支援をしています。術後・超高齢・認知症患者さんなど多様な病態に関わり幅広い看護技術が身につきます。毎月の勉強会では疾患の知識や看護について学んでいます。昨年ではできなかった技術等ができるようになったり、患者さんや先輩にほめられることも増え自信につながり達成感を感じています。

### INTERVIEW



小林 美伶以

小海分院の療養型病棟に勤務しています。患者さんの入院期間が長いので、長期的に関わることができるのが良いところだと感じます。一人ひとりにじっくりと向き合い、小さな変化にも気づけるように普段からコミュニケーションを大切にしています。また、患者さんが安心して療養生活を送れるように、患者さん・ご家族に寄り添い、地域を含めた多職種との連携を意識しています。早期から退院支援に携われるように介護・福祉に関する知識も深めています。



### MESSAGE

統括看護部長  
丸山 美鈴

看護部のモットーは“よりそう看護”です。患者さんによりそい、地域によりそった看護を一緒に実践したいと思っています。多職種との連携もよく、風通しの良い環境の中で、その人らしさを大切にした看護を一緒に目指しましょう。

採用情報・教育体制などの詳細は、  
各病院のHPをご覧ください。

◆お問い合わせ先  
佐久総合病院人事課  
〒384-0301 佐久市白田197番地  
TEL: 0267-82-3131  
<http://sakuhp.or.jp/>



佐久総合病院

# 佐久医療センター

## 地域に寄り添い、 信頼される看護を目指します

佐久医療センターは、高度急性期、専門医療を担う基幹病院として救命救急センター、脳卒中・循環器病センター、がん診療センター、周産期母子医療センター、高機能診断センターの5つの機能を柱とし医療を提供しています。短期間の入院がより安全、安心に過ごせるよう専門性の高い看護と、地域連携を大切にしています。

### DATA

- ◆看護体制 / 7:1
- ◆病床数 / 450床
- ◆看護単位 (病棟単位) / 13病棟
- ◆看護方式 / パートナーシップ・ナースング・システム® (PNS)
- ◆勤務体制 / 2交代
- ◆看護職員数 / 助産師42名・保健師2名・看護師552名・准看護師3名・介護福祉士5名・看護助手52名

Sakurai Yuga



櫻井 優冴

整形・形成外科を主とする病棟で勤務しています。周術期病棟のため、手術やその後の生活について不安を抱えている患者さんもいます。患者さんとそのご家族の思いを傾聴し、多職種と連携し退院や転院へ繋いでいけるよう関わることを大切にしています。また、PNS方式のため安全な看護を提供できることや先輩看護師から様々なことを学べることは魅力の一つです。元気に退院される患者さんの姿を見られることがやりがいになっています。

Maruyama Momoka



丸山 桃佳

救命救急センターに勤務しています。小児から高齢者までの重症かつ緊急度の高い患者さんへの看護は、幅広い知識と技術、多職種との連携が求められるため、学びが多い毎日です。急変のリスクがある患者さんを受け持つのは不安もありますが、チームで一丸となり患者さんを救う仕事にやりがいを感じます。緊張感のある職場ですが、わからないことや不安なことは相談しやすい雰囲気があり働きやすいです。

I  
N  
T  
E  
R  
V  
I  
E  
W

## MESSAGE

副統括看護部長  
堀内 清美

高度急性期の医療や専門性の高い医療を担う中で、知識や技術を身につけながらスキルアップをすることができます。短い在院日数の中でも多職種や地域とも連携し、患者さん、ご家族に寄り添った看護の提供を目指しています。



採用情報・教育体制などの詳細は、  
各病院のHPをご覧ください。

- ◆お問い合わせ先  
佐久総合病院人事課  
〒384-0301 佐久市白田197番地  
TEL: 0267-82-3131  
<http://sakuhp.or.jp/>



# 浅間南麓 こもろ医療センター

## 「面倒見のいい病院」を目指して

「医療は住民のもの」という病院理念に基づき、地域医療の中核を担う病院として、急性期から回復期までの一貫ケアを実践しています。小諸市のコンパクトシティー構想を医療の面から支え、地域包括ケアシステムの中心的役割を担っています。二次救急医療と患者さんの生活全体を支える地域包括ケアの両方の機能を担う「面倒見のいい病院」を目指して日々取り組んでいます。

### DATA

- ◆看護体制／急性期一般病棟10:1、地域包括ケア病棟13:1、回復期リハ病棟13:1、HCU4:1
- ◆病床数／246床
- ◆看護単位（病棟単位）／6病棟
- ◆看護方式／ティ・パートナーシップ・ナーシング・システム（DPNS）
- ◆勤務体制／2交代、3交代
- ◆看護職員数／保健師6名・助産師7名・看護師234名・准看護師11名・介護福祉士40名・看護助手30名・ケアワーカー4名

Takizawa Masato



滝沢 真聖

循環器内科・内科・小児科・産婦人科の混合病棟に勤務しています。心臓カテーテルアブレーション治療を受ける患者さんや流行性疾患を治療する患児、様々な内科疾患の患者さんを受け持ちます。急性期病棟で入退院も多いですが、日々沢山の経験、学び、やりがいがあります。新人の頃は分からないことばかりですが、研修などのサポート体制も充実しています。先輩方も明るく優しく声をかけてくれるのでとても働きやすい環境です。

### INTERVIEW

Akita Issui



秋田 一聖

脳神経外科・整形外科の急性期病棟に勤務しています。ここでは重症度や緊急度の高い患者さんが入院してきます。突然の入院で不安を抱える患者さんが、どうしたら安心して入院生活を送れるのか日々考え、振り返りを大切にしながら関わろう努めています。また手術を受け徐々に回復していき、退院していく患者さんの姿を見て、とてもやりがいを感じます。先輩方にも優しく丁寧に指導していただき、日々助けられながら働くことができています。

### MESSAGE

看護部長  
樋沢 たか子

職員同士が「互いに認め合える」「共に成長できる」「人に感謝し、感謝の気持ちを言葉にできる」病院を目指し、日々取り組んでいます。患者さんやご家族、そして職員一人ひとりを大切に、「寄り添う看護」を一緒に行っていきましょう。

採用情報・教育体制などの詳細は、各病院のHPをご覧ください。

◆お問い合わせ先  
浅間南麓こもろ医療センター  
人事課 山口  
〒384-8588 小諸市相生町3丁目3番21号  
TEL:0267-22-1070  
<http://www.komoro-mc.com>



# 鹿教湯三才山 リハビリテーションセンター

シームレスなリハビリテーション看護で  
患者さんに寄り添います

「地域の皆さんが自分らしく生き生きと輝いて暮らせるように、リハビリテーションを通じて納得できる保健・医療・福祉活動を実践します」という病院理念に基づき、患者さんの在宅生活への復帰とその維持を目指したリハビリテーションを提供しています。在宅復帰後はセンター内の事業所と協働して訪問診療、訪問看護、訪問リハビリ、デイサービス事業などを積極的に行っています。

## DATA

- ◆看護体制 / 一般病棟・指定療養10:1、地域包括ケア・回復期リハ病棟13:1、医療療養病棟20:1
- ◆病床数 / 475床
- ◆看護単位  
(病棟単位) / 10病棟(一般病棟3、地域包括ケア病棟1、回復期リハ病棟3、医療療養病棟1、指定療養介護事業所2)
- ◆看護方式 / 固定チームナーシング、ペアケア
- ◆勤務体制 / 2交代
- ◆看護職員数 / 保健師6名・看護師313名・准看護師37名・介護福祉士185名・看護助手17名

Miyazaki Myu-na



宮崎 真由乃

指定療養介護事業所に勤務しています。主に重症心身障害児(者)、神経難病の患者さんが入院しています。長期入院の患者さんが多いため、本人の望む生活が送れるように、また、持てる力を引き出せるよう支援しています。言葉で想いを表現することが難しい患者さんもいるため、毎日の観察での気づきや、患者さんの気持ちを想像して一人ひとりに合った寄り添う看護を意識しています。病棟の雰囲気はアットホームで、自分らしく働けると感じています。

Miyashita Haruna



宮下 晴菜

回復期リハビリテーション病棟に勤務しています。病棟には脳血管疾患の後遺症がある方や骨折後の患者さんが入院しています。1年目では新人研修を通じて看護技術や知識を多く学びます。病棟でも先輩方にサポートしていただき、2年目の今は自信を持って患者さんへケアを行える事が増えてきたと感じています。まだまだ分からないことも多いですが、退院後の生活を見据えたケアを多職種の一員として考え、提供できる看護師を目指して頑張っていきたいです。

INTERVIEW

## MESSAGE

統括看護部長  
清水 厚治

患者さん中心の「質の高いケア」「心地良いケア」の提供をモットーに、多職種それぞれの専門性を発揮してチーム医療を提供しています。私達は個別性を大切にその人らしい生活ができるよう支援します。



採用情報・教育体制などの詳細は、  
各病院のHPをご覧ください。

◆お問い合わせ先  
鹿教湯三才山リハビリテーションセンター  
統括看護部長 清水 / 人事課 山浦  
〒386-0396 上田市鹿教湯温泉1308番地  
TEL:0268-44-2111  
<http://km-rehacenter.jp/>



# 長野松代総合病院

安全な医療であること 良質な医療であること  
そしてなにより 患者さんとの信頼関係のもとに  
提供される医療であること  
…そのすべてが、わたしたちの医療です

私たちは「したい看護ができる」「看護が楽しい」と喜びを実感できる看護を目指しています。

卒後教育を充実させ、あなたが看護のプロになれるよう職員みんなで応援しています。

温かい職場環境と先進高度医療に対応した設備のもとで、看護のプロとしてやりがいを見つけましょう。

## DATA

- ◆看護体制 / 10:1
- ◆病床数 / 本院365床、附属若穂病院120床 計485床
- ◆看護単位  
(病棟単位) / 本院7病棟、附属若穂病院2病棟
- ◆看護方式 / 固定チームナーシング
- ◆勤務体制 / 2交代
- ◆看護職員数 / 保健師37名・助産師2名・看護師340名・  
准看護師11名・介護福祉士31名・看護助手  
20名



荒井 はるな

本館4階病棟に配属となり3年目となりました。この病棟は、脳神経外科、神経内科、泌尿器科、耳鼻咽喉科、麻酔科、歯科口腔外科の混合病棟であり、手術や検査を受ける方、脳血管障害の治療のため入院される方などが多いです。入職当初は不安も大きかったですが、先輩からの指導、研修を通して多くを学び、忙しくも充実した日々を過ごしています。これからも患者さんやご家族と積極的に関わり、自分らしい看護を見つけていきたいです。

## INTERVIEW



山岸 菜摘

消化器内科・外科・ダイエット科を主とする病棟に勤務しています。検査、手術、化学療法、終末期の患者さんが入院されているため、幅広い看護を学ぶことができている。入退院が多く多忙な毎日ですが、多職種で患者さんやご家族の思いに寄り添い、どのように関わっていけば良いか勉強の日々です。笑顔で退院される姿にやりがいを感じ、患者さんやご家族が希望される退院支援ができるよう先輩方のサポートのもと頑張っています。



## MESSAGE

統括看護部長  
須田 まゆ美

住み慣れた地域で安心して生活ができるよう、患者さん一人ひとりのニーズをとりえ、患者さんに寄り添ったぬくもりのある看護を実践しています。自分の看護観や感性と向きあいながら、やりたい看護に向けたキャリアアップを支援します。共に学び成長していきましょう。

採用情報・教育体制などの詳細は、  
各病院のHPをご覧ください。

◆お問い合わせ先  
長野松代総合病院  
統括看護部長 須田 / 人事課 上原  
〒381-1231 長野市松代町松代183番地  
TEL: 026-278-2031  
<http://www.nagano-matsushiro.or.jp/>





# 北信総合病院

## 「そのひとらしさ」を大切にした 看護の実践をめざして

「地域住民の皆さんとともに信頼され、満足できる保険・医療・福祉の実現に努めます」という病院理念のもと、内科・外科の枠を超えたセンター機能、手術室・ICU・CCUの充実、また、地域周産期母子医療センター・認知症疾患センターの機能を持ち、チームによる質の高い医療の提供をしています。看護部では総合的な医療機能の充実のなか、看護の専門職として、あらゆる分野において倫理的視点を持ち「そのひとらしさ」を尊重したあたたかい看護の提供ができるよう、日々努力をしています。

### DATA

- ◆看護体制／一般7:1、療養20:1、地域包括・精神13:1
- ◆病床数／419床
- ◆看護単位  
(病棟単位)／本院12病棟、老人保健施設もえぎ3病棟
- ◆看護方式／固定チームナーシング
- ◆勤務体制／3交代・2交代
- ◆看護職員数／保健師39名・助産師28名・看護師390名・  
准看護師9名・介護福祉士63名・ナーシング  
アシスタント40名



Kinchi Miki

木内 望理

脳卒中センターには脳梗塞や神経難病、脳腫瘍など幅広い疾患の重症な患者さんが入院されており、多くの知識と技術を身につけることができます。多職種と連携し病態把握やケア・離床などから生活リズムの調整に努め、患者さんのADLが上がるにつれてやりがいを感じています。また定期的なカンファレンスを行い充実した入退院支援に繋がっています。まだ不安な事はありますが、病棟の先輩方の優しく丁寧な指導もあり、日々多くのことを学びながら看護を行っています。



Yoshikawa Kyoosuke

芳川 恭介

消化器センターに勤務し、主に外科の患者さんを受け持っています。術前のオリエンテーションなどを通して安心して手術を受けられるよう不安の軽減に努め、また術後はドレーンや創傷管理など全身状態の観察を行い早期退院ができるよう看護を行っています。ドレーンの管理など不安も多くありましたが、先輩方の丁寧な指導があり安心して患者さんの元へ向かうことができました。術後は展開が早く忙しい日々ですが、患者さんが笑顔で退院される姿を見るとやりがいを感じています。

INTERVIEW



### MESSAGE

統括看護部長

下田 智恵美

地域住民の皆さまが、住み慣れた地域で安心して生活していただくために、その人らしさを大切にされた看護を実践しています。看護の力を更に発揮できるようキャリアアップを支援し、やりがいを持って働き続けられる職場を目指しています。共に学び共に成長していきましょう。

採用情報・教育体制などの詳細は、  
各病院のHPをご覧ください。

◆お問い合わせ先

北信総合病院 統括看護部長 下田 /  
人事課 綱島  
〒383-8505 中野市西1丁目5番63号  
TEL: 0269-22-2151  
<https://www.hokushin-hosp.jp/>



南長野医療センター

## 篠ノ井総合病院

## 患者本位の看護の実践を目指して

病院開設時より「患者本位の医療」を理念に掲げ、「すべての医療人はベッドサイドへ」という真の医療サービスを提供することを目指し、多職種がひとつになったチーム医療を大切にしています。救急医療をはじめ、周産期医療、がん診療、災害医療などを中心に急性期医療に力を入れています。また、南長野医療センターとして、回復期・慢性期を担う新町病院との連携を強化し、幅広い看護が経験できます。

## DATA

- ◆看護体制 / 7:1
- ◆病床数 / 433床
- ◆看護単位  
(病棟単位) / 15病棟
- ◆看護方式 / 固定チームナーシング
- ◆勤務体制 / 2交代(16時間と12時間夜勤あり)
- ◆看護職員数 / 保健師90名・助産師40名・看護師396名・看護助手63名



永田 祐也

整形外科病棟の担当チームでは、脊椎疾患で神経・運動障害を生じたり、骨折でADL低下した患者さんなどが入院します。運動機能が低下した患者さんは回復に時間がかかることもあり、落ち込む方もいます。そのため私たちは患者さんの思いに寄り添い、リハビリスタッフと連携してベッドサイドリハビリ等を行っています。回復に伴い車椅子乗車や歩行が可能になった時、患者さんの嬉しそうな笑顔を見ると、看護のやりがいを感じます。

## INTERVIEW



横山 愛璃

リウマチ科、口腔外科、形成外科などの混合病棟に勤務しています。輸液管理や検査・手術・特殊処置など、多重課題遂行の難しさを実感しますが、多重並行業務シミュレーション研修で、報告・連絡・相談の大切さや優先順位を学んだ事が、実践で患者さんの安全、安心を第一に考えた判断に繋がっています。積極的なコミュニケーションと、思いに寄り添うことを心掛けており、「ありがとう」の声が大きな励みとやりがいになっています。



## MESSAGE

統括看護部長  
唐沢 清子

看護師になってよかった、ここで看護ができてよかったと感じられる環境を目指しています。職場全体で支え、個々に合わせた支援ができるよう一人ひとりを大切にしています。その人らしい看護ができるよう、ともに学び成長していきましょう。

採用情報・教育体制などの詳細は、  
各病院のHPをご覧ください。

◆お問い合わせ先  
南長野医療センター人事課  
〒388-8004 長野市篠ノ井会666番地1  
TEL: 026-292-2261  
<http://www.shinonoi-ghp.jp/>



# 南長野医療センター 新町病院

## 地域に根ざした医療・看護の提供 「やさしさ・まごころ・思いやり」

長野市西部、信州新町に昭和37年開設された、地域の方たちの病院です。篠ノ井総合病院と連携し、急性期から慢性期そして在宅までの医療提供体制が整っています。急性期を脱した患者さんの継続的な治療や看護の提供を行うことで、地域にとって安心できる医療提供体制が構築されました。

地域で暮らす住民の生活を支えるために、多職種と連携した退院支援に力を注いでいます。

### DATA

- ◆看護体制／一般病棟10：1、医療療養病棟20：1、地域包括ケア病棟13：1
- ◆病床数／140床
- ◆看護単位（病棟単位）／3病棟
- ◆看護方式／固定チームナーシング
- ◆勤務体制／2交代
- ◆看護職員数／保健師3名・看護師67名・介護福祉士9名・看護補助者18名



青木 あゆ



川崎 千鈴

INTERVIEW

地域包括ケア病棟は、リハビリや退院支援に力を入れている病棟です。入院時より、患者さんやそのご家族の希望に沿えるよう多職種で協力し退院支援を行っています。退院支援を行っていく中で分からないことや悩んでしまうことがたくさんあります。しかし、先輩方はいつでも相談しやすく、フォロー体制も整っているため安心です。患者さんが笑顔で退院する姿を見た時に嬉しさややりがいを実感し、退院調整での看護師の役割の大切さがわかってきました。

東病棟は急性一般と地域包括ケアの混合病棟です。高齢患者さんが多く、隔離の必要な感染症の方も入院しています。隔離中の患者さんにとって私達の防護服姿は不安が増すと考え、普段以上に笑顔やタッチング、視線を合わすなど温もりが伝わるように心がけています。ある患者さんが「ありがとう」と手を握り返して下さった時、心が通じ合えたと感じとても嬉しかったです。先輩方のサポートを受けながら実りのある日々を送ることができ、看護師としてやりがいを感じています。



### MESSAGE

副看護部長  
岡村 晴美

篠ノ井総合病院と連携し、慢性期・回復期の看護及び退院支援や在宅看護に力を入れています。患者さん、ご家族の想いに耳を傾け、住み慣れた地域でできるだけ長く生活できるよう、寄り添う看護が実現できる病院です。

採用情報・教育体制などの詳細は、  
各病院のHPをご覧ください。

◆お問い合わせ先  
南長野医療センター人事課  
〒388-8004 長野市篠ノ井666番地1  
TEL：026-292-2261  
<http://www.shinmachi-hsp.com/>



# 北アルプス医療センター あづみ病院

## いのちをつなぐ アルプスイノベーション

当院は、北アルプスの麓にある北安曇郡池田町に所在し、地域に根差した病院として、質の高い看護サービスが提供できるよう取り組みを行っています。看護部理念として『ホスピタリティー(思いやり・おもてなし)』を看護の基本としており、看護の対象者に対する「目配り・気配り・こころ配り」を大切にしながら看護実践能力の向上を目指しています。地域の急性期病院としての役割を果たし、退院後の生活を見据えた切れ目のないサービス提供への取り組み等、幅広い看護が学べるのが特徴です。

### DATA

- ◆看護体制 / 7:1、13:1(精神病棟・地域包括ケア病棟)
- ◆病床数 / 324床(うち精神科120床)
- ◆看護単位  
(病棟単位) / 一般病棟3、地域包括ケア病棟1、精神科病棟2
- ◆看護方式 / 固定チームナーシング  
(精神科はプライマリーナーシング)
- ◆勤務体制 / 2交代、精神科は3交代
- ◆看護職員数 / 保健師23名・助産師1名・看護師219名・准看護師13名・介護福祉士22名・看護助手23名

Kumagai Maho



熊谷 真歩

総合内科、歯科口腔外科、小児科の混合病棟で勤務しています。乳児期から終末期の方まで幅広い疾患や年代の方が入院されている病棟です。そのため多岐にわたる知識、看護技術を学ぶことができます。急変対応なども求められるため不安や緊張は絶えませんが、新人研修、プリセプターはじめ多くの先輩方に相談しやすい雰囲気の病棟のため安心して業務に励むことができます。また、できることが少しずつ増えていくことにやりがいを感じています。

### INTERVIEW

Ohara Taiki



小原 大樹

精神急性期病棟に入職して9か月になります。病棟では患者さんとそのご家族が安心して地域生活を営めるよう多職種での連携を大切にしながら取り組んでいます。

スタッフには男性の割合が多く、難しい対応が求められる患者さんにも先輩看護師に助けられながら積極的に協力し合い対応しています。急性増悪の患者さんが徐々に回復し、疾患や退院後の解決に向き合い変化してゆく姿に気づけたときはとてもやりがいを感じます。

### MESSAGE

統括看護部長  
関川 健次郎

この地域に必要なとされる看護部を目指し、新人研修の内容も含めて『看護の質の向上』に取り組んでいます。その為、職場全体で職員同士が支え合い、皆が成長していける職場環境を目指しています。共に学び、成長していく喜びを分かち合っていきたいと思います。

採用情報・教育体制などの詳細は、  
各病院のHPをご覧ください。

◆お問い合わせ先  
北アルプス医療センター あづみ病院  
総務人事課 中島  
〒399-8695 北安曇郡池田町大字池田  
3207番地1 TEL:0261-62-3166  
<https://azumi-ghp.jp/>



# 富士見高原 医療福祉センター

地域に根ざした小規模急性期病院を中心に  
地域住民の望む方法・場所で医療と介護を  
提供しています。

当センターは、富士見町にある病院を中心に、原村・諏訪・両小野・伊那地域に医療・介護事業を展開しています。「遠くの親戚よりも近くの高原病院」をモットーに地域に密着したあたたかい医療の提供を目指しています。看護職員が連携し、患者さんが地域で安心して療養できるように生活に焦点を当てた看護を実践しています。急性期から慢性期、在宅看護までトータル的に学び、やりたい看護が追求でき、ライフワークに合わせた職場の選択もできます。

## DATA

- ◆看護体制 / 10:1
- ◆病床数 / 161床(急性期一般97床・地域包括ケア54床・ドック10床)
- ◆看護単位  
(病棟単位) / 急性期一般2病棟、地域包括ケア1病棟  
高齢者介護施設 複数あり
- ◆看護方式 / チームナーシング+プライマリー
- ◆勤務体制 / 2交代(12時間夜勤導入)
- ◆看護職員数 / 保健師23名・看護師205名・准看護師29名・  
看護補助者23名・介護福祉士7名

*Kaneko Akane*



金子 茜

外科・内科・整形外科の急性期病棟に勤務しています。日々忙しいですが、その中でもやりがいや成長の機会が沢山あります。急性期の患者さんの状態に合わせてアセスメントから看護計画を考え、個別性のある看護を展開し、患者さんの回復過程を看することで、患者さんにとって良い看護を提供できたと実感します。また、患者さんやご家族と関わる中で、感謝の気持ちを伝えてもらった時は、とても嬉しい気持ちになります。

## INTERVIEW

*Sumiya Haruna*



清水 春菜

最初は人工呼吸器への不安が強く、神経難病の患者さんとコミュニケーションの難しさも感じていました。新人研修や先輩看護師から教えてもらう中で徐々に意思疎通が図れるようになりました。先輩看護師には気軽に相談できるので、一人で悩まず、安心して看護ができます。また、新人同士で楽しく学べ、看護ケアに活かしています。これからも患者さんが、自分らしく療養生活が送れるように寄り添った看護を提供していきたいです。

## MESSAGE

統括看護部長  
西村 妙子

卒後1年目は看護師として成長する大切な時期です。一人ひとりの看護師をチーム全員で支援し、認め合いながら、患者さんに寄り添った看護を提供することを大切にしています。また、看護職員が看護のやりがいを感じ、働き続けられる職場作りに取り組んでいます。

採用情報・教育体制などの詳細は、  
各病院のHPをご覧ください。

◆お問い合わせ先  
富士見高原医療福祉センター  
人事課 原・高橋  
〒399-0214 諏訪郡富士見町落合11100番地  
TEL:0266-62-3030  
<http://www.fujimihp.com/>



# 下伊那厚生病院

## 安心と満足の医療を 地域の皆さんとともに

地域の皆さんが病気の予防から治療まで健康に関することならなんでも相談できる場を提供するために、昭和61年に開院した病院です。昨年は、地域包括医療病床へ編成を行い高齢者の救急を担う病棟となりました。小規模でケアミックスの病院のため、多職種と連携を密に取り協働して医療・福祉の提供に努めています。新人教育は、新人が育ち自分も育つためにプリセプターも支援方法を学び、新人の不安や悩みなどを温かく見守るサポートをしています。

### DATA

- ◆看護体制 / 地域包括医療10:1、地域包括ケア13:1、医療療養20:1
- ◆病床数 / 73床(地域包括医療53床、地域包括ケア8床、医療療養12床)、介護医療院36床
- ◆看護単位 (病棟単位) / 2病棟
- ◆看護方式 / プライマリーチームナーシング
- ◆勤務体制 / 2交代 短時間夜勤(13.5時間)
- ◆看護職員数 / 保健師9名・看護師88名・准看護師4名・介護福祉士22名・看護補助者14名

Aoki Yumi



青木 優美

地域包括医療病棟は、体調を言葉で伝えることが困難な高齢患者さんが多くいます。目線を合わせゆっくりと時間をかけた関わりを意識し、小さな変化にも気づけるように心掛けています。退院後も自宅や施設で療養生活が送れるように、患者さんやご家族に、退院後の生活を見据えて寄り添いながら支援できることにやりがいを感じています。状況判断に迷った時は、先輩看護師と一緒に悩み考えてくれ、相談しやすい環境の中で安心して業務が行えます。

### I N T E R V I E W

Hasegawa Ai



長谷川 愛

医療療養・介護医療院では、入所期間が長くなりご自宅を離れ慣れない環境での生活を強いらせてしまいます。中でも家に戻ったとき、本人もご家族も安全に安心して生活ができるように、認知機能やADLが低下しないよう入院生活を支援しています。一人ひとりの患者さんと向き合って、その人にとって今ある生活に楽しみや落ち着く環境をつくるのが私のやりがいになっています。

### MESSAGE

看護部長  
伊井 友子

地域から信頼され選ばれる病院となるため目配り、気配り、心配りができるようみんなで切磋琢磨し合い成長しています。一人ひとりの強みを活かして、看護の質を向上させ地域の皆さんの安心につなげる取り組みをしています。共に強みを見つけて成長していきましょう。



採用情報・教育体制などの詳細は、  
各病院のHPをご覧ください。

◆お問い合わせ先  
下伊那厚生病院 人事課 中山  
下伊那郡高森町大字吉田481番地13  
TEL: 0265-35-7511  
<http://shimooina-hp.jp/>



マイナビ看護学生  
サイト

QRコードをスマートフォンで読み取ると「マイナビ看護学生」の  
病院情報にアクセスできます。

インターンシップ・病院見学のお申込みはこちらからも可能です。

〔東信エリア〕



佐久  
総合病院



浅間南麓  
こもろ医療センター



鹿教湯三才山  
リハビリテーション  
センター

〔中南信エリア〕



北アルプス  
医療センター  
あづみ病院



富士見高原  
医療福祉センター

〔北信エリア〕



長野松代  
総合病院



北信  
総合病院



南長野  
医療センター



下伊那厚生病院

PROFILE  
プロフィール

表紙写真の紹介です

撮影協力／長野松代総合病院



本館3階病棟 看護師 町田 こなつ

本館3階病棟は、言葉で意思疎通を図ることが困難な患者さんが多いため、患者さんやご家族に寄り添う看護を提供するように心掛けています。



本館4階病棟 看護師 小林 愛佳

急性期の混合病棟で勤務しています。小児から高齢の患者さんの年齢や状態に合わせた安心・安全な看護を提供できるように頑張っています。



本館5階病棟 看護師 玉井 愛香

患者さんの笑顔、感謝の言葉に日々やりがいを感じています。先輩からの温かい指導のもと、より良い看護ができるように頑張っています。



本館6階病棟 看護師 倉田 さつき

患者さんの不安に寄り添い、ADLを維持して退院できるようサポートしています。患者さんの気持ちや小さな変化に気づけるように関わっています。



北館3階病棟 看護師 内山 花菜

私は総合診療科・循環器内科で勤務しています。日々患者さんの思いに寄り添い、安全でおもいやりある看護ケアを目指しています。



南館3階病棟 看護師 今井 太雅

回復期リハビリテーション病棟に勤務しています。チーム医療を行い自宅退院を目指し、患者さんとそのご家族の支援を頑張っています。



### お問い合わせ先

長野県厚生農業協同組合連合会（JA長野厚生連）  
人事部 人材育成課

〒380-0826 長野県長野市大字南長野北石堂町1177番地3 JA長野県ビル10F

TEL. 026-236-2305(代)

Eメールアドレス [saiyo@kou.nn-ja.or.jp](mailto:saiyo@kou.nn-ja.or.jp)

Webサイト <https://www.nagano-kouseiren.jp/>

